



La CFDT vous informe

Sopra I2S

S'ENGAGER POUR CHACUN
AGIR POUR TOUS



LA MENSUELLE



ENFANTS

Pas de
chômage partiel !
La direction impose,
les salariés trinquent !



ÉDITORIAL

Tous pour un !
Personne pour tous !



ADHÉREZ, REJOIGNEZ-NOUS !

Inscrivez-vous à la liste de diffusion l'Essentiel, pour recevoir par mail les actualités au fur et à mesure, et chaque mois, un résumé du CSE.
EssentielSopra-subscribe@yahoogroupes.fr



Consultez
notre
site



cfdtsopraasteria.blogspot.fr



Cfdt:

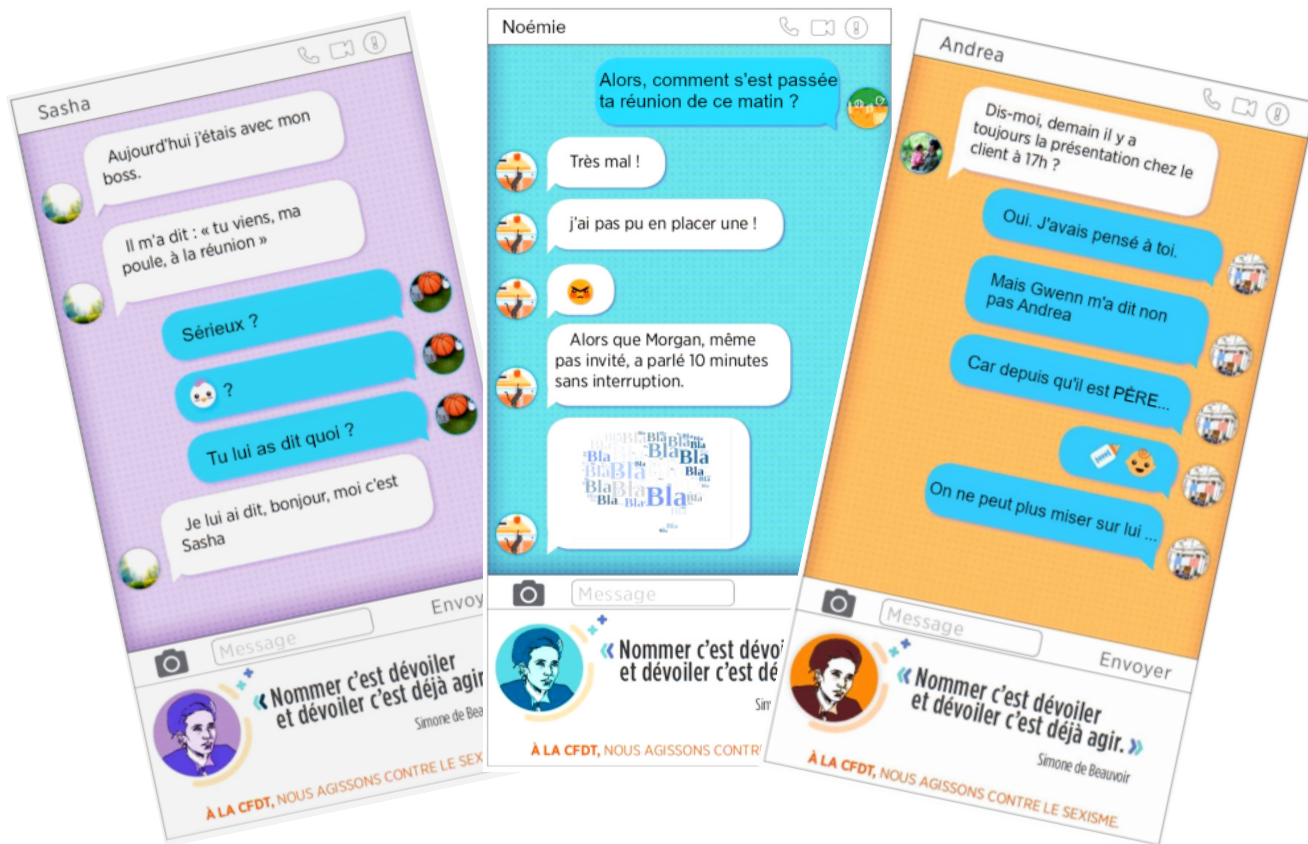
La Cfdt vous informe

Sopra I2S

S'ENGAGER POUR CHACUN
AGIR POUR TOUS

LA MENSUELLE

À LA Cfdt, NOUS AGISSONS CONTRE LE SEXISME



Vous l'aviez peut être raté, aussi nous republions la campagne **Cfdt** sur **L'ÉGALITÉ PROFESSIONNELLE ET LA LUTTE CONTRE LE SEXISME**. La lutte pour l'égalité et la lutte contre le sexisme passent aussi par des prises de conscience. Les traitements différenciés ne sont pas une chimère.

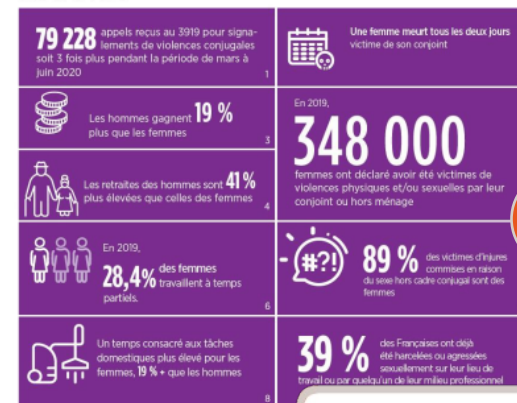


2 traits pour l'égalité



COMMUNICATION
CONSEIL CULTURE

L'ÉGALITÉ PROFESSIONNELLE ET LA LUTTE CONTRE LE SEXISME LES CHIFFRES



**VOUS N'ATTENDEZ PAS L'INONDATION POUR VOUS ASSURER ...
PROTÉGEZ AUSSI VOS DROITS, REJOIGNEZ-NOUS !**



Consultez notre site

cfdtsopraasteria.blogspot.fr

Cfdt:

La CFDT vous informe

Sopra I2S

S'ENGAGER POUR CHACUN
AGIR POUR TOUS

LA MENSUELLE

ÉGALITÉ PROFESSIONNELLE !

LA SUPPRESSION DES INÉGALITÉS ?

- Le recrutement
- La formation
- La gestion de carrière
- La rémunération
- L'articulation vie professionnelle et vie personnelle et familiale

THÈMES ABORDÉS
en négociation

Poisson d'Avril
Cfdt
MAIS PAS QUE ...

SORIA STEPRA
Acadomia

Info Formation
100 % MEN IS BACK
Newsletter # 0

Actualité

LEADERSHIP au MASCULIN à la maison ?
Nous ne sommes pas encore prêts, mais on s'y engage !

Dans
Fér
Le
fr

**PAS ABONNÉ À L'ESSENTIEL ?
VOUS AVEZ LOUPÉ
LE 1^{ER} AVRIL ?
PÊCHEZ-LE ICI !**


NOUVEL
ACCORD ?LES BONNES INTENTIONS
DE LA DIRECTION

L'arroseur arrosé !

Que n'a-t-on pas entendu dans des réunions de la part de certains hommes : *"je ne suis pas augmenté car maintenant il faut augmenter les femmes !"*.

N'est-ce pas ces hommes, managers de surcroît, qui pendant des décennies ont discriminé les femmes, sur les salaires, promotions, ... sans lever le moindre petit doigt ?
Quand vient leur tour, parce que la direction, où les femmes sont sous-représentées ou absentes, n'a plus le choix face à la réglementation ([cf. index FH](#)), ils sont les premiers à se plaindre ! Aïe, ça fait mal n'est-ce pas ?

La **CFDT** réclame depuis des années, en vain, une **enveloppe dédiée aux rattrapages** pour "comblé le fossé" des discriminations subies. La direction préfère actuellement piocher dans l'enveloppe des augmentations et diviser les salariés.

Doit-on croire que cette enveloppe va arriver parce que cela impacte les hommes ?
Sinon l'arroseur risque d'être arrosé pendant longtemps !

Consultez
notre
sitecfdtsopraasteria.
blogspot.fr

PAGE 3

VOUS N'ATTENDEZ PAS D'AVOIR UN ACCIDENT POUR ASSURER VOTRE VOITURE ...
PROTÉGEZ AUSSI VOS DROITS, REJOIGNEZ-NOUS !

Cfdt:

La CFDT vous informe

Sopra I2S

S'ENGAGER POUR CHACUN
AGIR POUR TOUS

LA MENSUELLE

CRH : LES CHIFFRES DE L'UES



Le cocktail Amer-Thune*

Une dose de BRAVO

Une dose de BOULOT

Une dose de ZÉRO !

* Le cocktail des actionnaires le "Fort Thune",
préparé par le barman maison,
est beaucoup plus sucré !

Cfdt:	% Augmentation	Sélectivité (% salariés augmentés)	% salariés promus	Moy. (si augmenté)	Mini. (si augmenté)	Max	Médiane	Salaire SMB après	Nb Salariés non augmentés >= 3ans
SOPRA									
Tous salariés	1,15%	32,42%	14,28%	129 €	50 €	3 000 €	100 €		964
Femmes	1,34%	35,46%	15,30%	129 €	50 €	2 000 €	100 €		
Hommes	1,07%	31,09%	13,83%	129 €	58 €	3 000 €	100 €		
SBS									
Tous salariés	1,17%	36,88%	10,36%	139 €	60 €	2 500 €	101 €		88 ou 101?
Femmes	1,32%	41,06%	12,59%	124 €	60 €	500 €	100 €		17
Hommes	1,12%	35,20%	9,46%	146 €	80 €	2 500 €	108 €		71
I2S									
Tous salariés	1,14%	31,36%	9,64%	122 €	48 €	1 015 €	96 €		152
Femmes	1,27%	33,15%	11,78%	114 €	48 €	462 €	96 €		
Hommes	1,11%	30,85%	9,03%	124 €	48 €	1 015 €	96 €		
SHRS									
Tous salariés	0,75%	26,79%	9,71%	128 €	70 €	647 €	100 €		35
Femmes	0,78%	26,50%	10,42%	116 €	70 €	640 €	100 €		
Hommes	0,73%	27,00%	9,30%	112 €	70 €	647 €	100 €		

MISÉRABLES

PAGE 4

ADHÉREZ, REJOIGNEZ-NOUS !

Retrouvez-nous également sur twitter : CFDTsopraSteria
Sur LinkedIn : cfdt-groupe-sopra-steria-21ab5b182
Suivez-nous et partagez !

Consultez
notre
sitecfdtsopraSteria.
blogspot.fr