



La CFDT vous informe

Sopra Steria I2S

S'ENGAGER POUR CHACUN
AGIR POUR TOUS

LA MENSUELLE



**ON NE SAIT PAS OÙ ON VA
MAIS ON Y VA !**

ÉDITORIAL

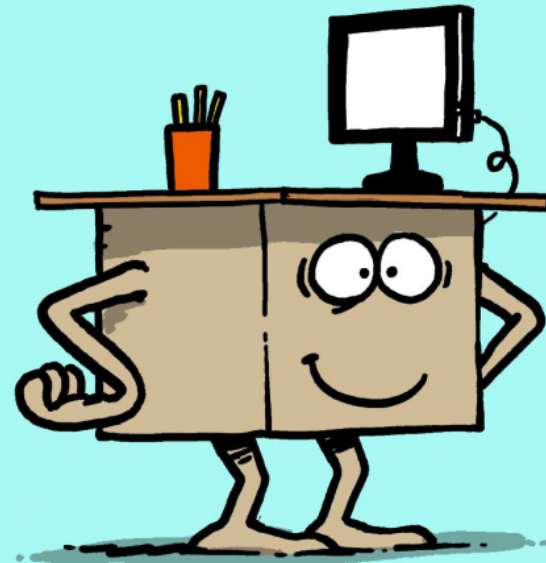
**ON NE RÉCOLTE
QUE CE QUE L'ON
SÈME !**



FLEX-OFFICE



- QUÉSACO ?
- ET À SOPRA STERIA ...



**PRENEZ N'IMPORTE
QUEL SALARIÉ
DISPONIBLE !**



Wingz



ADHÉREZ, REJOIGNEZ-NOUS !

Inscrivez-vous à la liste de diffusion l'Essentiel, pour recevoir par mail les actualités au fur et à mesure, et chaque mois, un résumé du CSE.
EssentielSopra-subscribe@yahoogroupes.fr



Cfdt:

La CFDT vous informe

Sopra Steria I2SS'ENGAGER POUR CHACUN
AGIR POUR TOUS

LA MENSUELLE

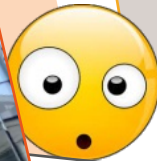
LOCAUX : DE MOINS EN MOINS DE POSTES !

LA DIRECTION VOUS PRÉPARE UN BON RETOUR SUR VOS SITESSur Paris, le bilan présente une **perte de 1 130 postes de travail effectifs !**

Après Latitude, nouveau bâtiment, Trinity, à venir à La Défense !

Moins de m² !
Moins de postes !
Moins de place par poste !
Plus cher au m² !

... pôle parisien engorgé en termes de transports ..

Les **postes effectifs annoncés** qui disparaissent. Le compte n'y est pas !SSG : -233 soit -11,3%
SBS : -195 soit -28,5%
SHRS : -185 soit -27%
I2S : -71 soit -32,5%
CIMPA : -12 soit -13,6%L'avis négatif étayé de la **CFDT** n'a pas été suivi par la **majorité** des élus du CSE Sopra Steria.

La direction se base sur des visites aléatoires pour dire que les bureaux n'étaient pas tous occupés, et qu'il n'y a donc disparition que de 340 postes occupés (sic !).

Quand on connaît l'engorgement des sites parisiens avant covid, on croit rêver...

La surface de locaux en région parisienne passera de 54 268m² à 29 828m² soit **-55%** !
Et tout ceci alors que les objectifs de recrutements sont hauts.Pire, l'espace par poste passe de 14m² à 11m² par salarié !
... pour rappel, à Kleber, c'est 18m² ...**Et toujours des open-space, malgré les risques sanitaires et les impacts sur les conditions de travail !**Les autres régions ne sont pas en reste avec la fermeture de nombreux sites dans toute la France et la réduction des m² par poste... Une belle manière de vous remercier pour votre implication pendant la crise COVID ?

PAGE 2

**VOUS N'ATTENDEZ PAS L'INONDATION POUR VOUS ASSURER ...
PROTÉGEZ AUSSI VOS DROITS, REJOIGNEZ-NOUS !**Consultez
notre
sitecfdtsoprasteria.
blogspot.fr

Cfdt:

La CFDT vous informe

Sopra Steria I2S

S'ENGAGER POUR CHACUN
AGIR POUR TOUS

LA MENSUELLE

AUGMENTATIONS

DANS TOUTES LES SOCIÉTÉS DE L'UES

LE SAVIEZ-VOUS ?

DÉMISSION — QUAND LA POSER —

Cfdt:	La CFDT est la seule à compiler toutes ces données pour vous aider à vous situer !						
	% Augmentation	Sélectivité (% salariés augmentés)	% salariés promus	Moy. (si augmenté)	Mini. (si augmenté)	Max	Médiane
SOPRA STERIA cycle Juillet 2021							
Tous salariés	0,91%	26,64%	8,03%	125 €	74 €	1 370 €	120 €
Femmes	1,00%	27,51%	8,90%	126 €	80 €	957 €	126 €
Hommes	0,87%	26,27%	7,67%	125 €	74 €	1 370 €	125 €
SBS							
Tous salariés	0,42%	15,67%	2,95%	119 €	NC	NC	NC
Femmes	NC	NC	NC	NC	NC	NC	NC
Hommes	NC	NC	NC	NC	NC	NC	NC
I2S							
Tous salariés	1,14%	31,36%	9,64%	122 €	48 €	1 015 €	96 €
Femmes	1,27%	33,15%	11,78%	114 €	48 €	462 €	96 €
Hommes	1,11%	30,85%	9,03%	124 €	48 €	1 015 €	96 €
SHRS							
Tous salariés	0,58%	20,00%	2,80%	134 €	80 €	704 €	NC
Femmes	0,48%	26,00%	3,50%	106 €	80 €	103 €	
Hommes	0,77%	16,70%	2,30%	143 €	80 €	704 €	

Contactez vos représentants CFDT pour en savoir plus !

Salarié avec une prime 13^{ème} mois ?

Lisez bien votre Contrat de Travail, mais la plupart des salariés doivent être "présents à l'effectif au 31/12" pour la toucher. Il faut donc attendre le 1er octobre pour poser sa démission (1er novembre ou 1er décembre pour les ETAM) et ne pas raccourcir sa période de préavis pour être présent au 31/12 !

Salarié avec une part variable ?

Lisez bien votre Contrat de Travail, mais les nouveaux avenants précisent que vous n'aurez votre part variable annuelle que si vous êtes "présent et non démissionnaire au 31/12". Il faut donc attendre le 1er janvier pour envoyer votre courrier de démission.



Contactez-nous pour en savoir plus sur votre situation individuelle ! (M2, ex-Inforsud, etc.)

Consultez
notre
sitecfdtsopraSteria.
blogspot.fr

PAGE 3

**VOUS N'ATTENDEZ PAS D'AVOIR UN ACCIDENT POUR ASSURER VOTRE VOITURE ...
PROTÉGEZ AUSSI VOS DROITS, REJOIGNEZ-NOUS !**



Cfdt:

La CFDT vous informe

Sopra Steria I2S

S'ENGAGER POUR CHACUN
AGIR POUR TOUS

LA MENSUELLE

BILAN SOCIAL 2020

I2S

Vos élus **CFDT** sont les seuls à se plonger dans le bilan social pour vous en livrer le contenu et surtout une analyse, avec calculs et comparaisons, pour vous permettre de mieux comprendre la situation chez I2S !

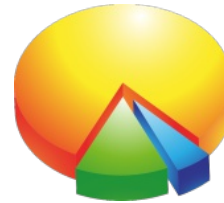
Effectif en baisse, toujours des écarts entre les salaires femmes et hommes, l'intéressement plus bas qu'annoncé, un nombre d'heures supplémentaires non crédible, l'augmentation des départs de femmes, des salaires qui explosent dans le TOP 10, ...

Extraits

Effectif 2020 : en baisse !
Depuis 1 an, **I2S a perdu 2% des effectifs**.
C'est l'effectif le plus faible depuis 2014.

Chiffre d'Affaires de plus de 269 millions € soit 150 846 € par salarié.

Nous apprenons que la direction a annoncé à grand bruit un intéressement de **800€** versés en 2020, mais qu'en fait cela représentait **674€** en moyenne !



47,9% des salariés augmentés mais **100%** des DHG augmentés !

Salaires moyen :

3 623€ mais **3 731€** Hommes / **3 235€** Femmes.
Les hommes gagnent en moyenne **13,29 % de plus** que les femmes chez I2S.

Le premier décile des salariés les mieux rémunérés gagne presque **4 fois plus** que les salariés du dernier décile.

Les 10 salariés les mieux rémunérés (que des hommes) gagnent **13 817 € par mois en moyenne !!!**

Toujours pas de femme dans le haut management et très peu dans le management.

PAGE 4

ADHÉREZ, REJOIGNEZ-NOUS !

Retrouvez-nous également sur **twitter** : **CFDTSopraSteria**
Sur **LinkedIn** : **cfdt-groupe-sopra-steria-21ab5b182**
Suivez-nous et partagez !

Consultez
notre
sitecfdtsoprasteria.
blogspot.fr