

La CFDT vous informe

Sopra Steria I2S

S'ENGAGER POUR CHACUN
AGIR POUR TOUS

LA MENSUELLE



**VENEZ ÉCHANGER
AVEC VOS ÉLUS !**

**CAFÉ NUMÉRIQUE
TÉLÉTRAVAIL
A VOS AGENDAS !**
RDV le 23 mai !

**PARTICIPATION
&
INTÉRESSÉMENT**

**ÉLECTIONS
CSE
POURQUOI PAS
VOUS ?!**

**29 MAI JOURNÉE
DE
SOLIDARITÉ !**



ADHÉREZ, REJOIGNEZ-NOUS !

Inscrivez-vous à la liste de diffusion l'Essentiel, pour recevoir par mail les actualités au fur et à mesure, et chaque mois, un résumé du CSE.

dscfdtsoprasteria@gmail.com



Consultez
notre
site



cfdtsoprasteria.blogspot.fr



Cfdt:

La CFDT vous informe

Sopra Steria I2S

S'ENGAGER POUR CHACUN
AGIR POUR TOUS

LA MENSUELLE

AUGMENTATIONS 2023 : TOUTES LES SOCIÉTÉS ?



EXCLUSIVITÉ CFDT

Nous avons eu les chiffres des augmentations de janvier 2023 ! La **CFDT** est la seule à rassembler et compiler pour vous les chiffres de **toutes les sociétés de l'UES ! Et ce depuis plusieurs années !**

Vos élus s'étonnent de voir un montant de 45€ pour l'augmentation minimale. C'est encore moins que l'an dernier (48€), alors que depuis des années la direction nous disait avoir un minimum de 60€. Les prix augmentent, mais l'augmentation minimale baisse, cherchez l'erreur !

Les écarts entre mini et maxi sont hallucinants.
Chez SSG, augment' maxi = 67 fois l'augment' mini.
Chez SBS, 22 fois. Chez I2S, 24 fois !

Cfdt:	ÉVOLUTION DES SALAIRES	SÉLECTIVITÉ <small>% salariés augmentés/effectif</small>		AUGMENTATION MOYENNE <small>pour les seuls salariés augmentés</small>		PROMOTIONS	
		Janvier	Juillet	Janvier	Juillet	Janvier	Juillet
2019	Sopra Steria	2,46%	57,24%	15,6%	152 €	119 €	19,09%
	SBS	2,45%	62,53%		166 €		15,71%
	HR	2,18%	68,3%		143 €		11,21%
2020	I2S	2,10%	49,4%		146 €		17,60%
	Sopra Steria		77,0%	NC			9,60%
	Sopra Steria		65,96%	/	163 €	/	21,09%
2021	Sopra Steria		67,73%		187 €		17,10%
	Sopra Steria		70,6%		151 €		12,1%
	Sopra Steria		53,6%		156 €		16%
2022	Sopra Steria		78,0%	NC			9,40%
	Sopra Steria		32,42%	26,6%	129 €	125 €	14,28%
	Sopra Steria		36,88%		139 €		10,36%
2023	Sopra Steria		26,79%		128 €		9,71%
	Sopra Steria		31,36%		122 €		9,64%
	Sopra Steria		71,2%		145 €		14,50%
2024	Sopra Steria		66,55%	40,0%	164 €	140 €	16,08%
	Sopra Steria		68,94%	31,35%	190 €	139 €	17,51%
	Sopra Steria		74,69%	24,7%	154 €	139 €	12,03%
2025	Sopra Steria		59,03%		142 €		17,59%
	Sopra Steria		78,0%	NC			10,30%
	Sopra Steria		73,01%		190 €		17,08%

Cfdt:	% Augmentation	Sélectivité (% salariés augmentés)	% salariés promus	Moy. (si augmenté)	Mini. (si augmenté)	Max	Médiane
SOPRA							
Tous salariés	3,63%	73,01%	17,08%	190 €	45 €	3 000 €	150 €
Femmes	3,85%	74,73%	18,38%	186 €	69 €	3 000 €	150 €
Hommes	3,54%	72,27%	16,51%	193 €	45 €	3 000 €	150 €
Tous salariés	3,54%	78,61%	15,84%	209 €	80 €	1 800 €	170 €
Femmes	3,63%	78,22%	18,18%	192 €	80 €	1 800 €	170 €
Hommes	3,50%	78,78%	14,74%	217 €	80 €	1 800 €	175 €
SBS							
Tous salariés	3,42%	74,34%	19,46%	171 €	50 €	1 200 €	150 €
Femmes	4,37%	83,05%	22,36%	176 €	50 €	1 200 €	150 €
Hommes	3,19%	71,89%	18,65%	169 €	50 €	1 200 €	125 €
Sopra Steria							
Tous salariés	2,82%	78,78%	8,67%	169 €	?	?	?
Femmes	2,97%	79,94%	10,00%	169 €	?	?	?
Hommes	2,73%	78,00%	7,33%	169 €	?	?	?



Nos remarques ont dû porter, car l'augmentation minimale n'est plus systématiquement pour une femme. Par contre, l'augmentation maximale... est toujours pour un homme pour 2 des sociétés ou à égalité pour SSG.

Sauf chez I2S, l'augmentation moyenne des femmes est toujours inférieure à celles des hommes ! Certes, le % d'augmentation est plus haut pour les femmes, mais comme elles sont payées moins, cela fait une augmentation moindre !



Retrouvez également les chiffres par classification !

VOUS N'ATTENDEZ PAS L'INONDATION POUR VOUS ASSURER ... PROTÉGEZ AUSSI VOS DROITS, REJOIGNEZ-NOUS !



Consultez notre site



cfdtsopraSteria.blogspot.fr

Cfdt:

La CFDT vous informe

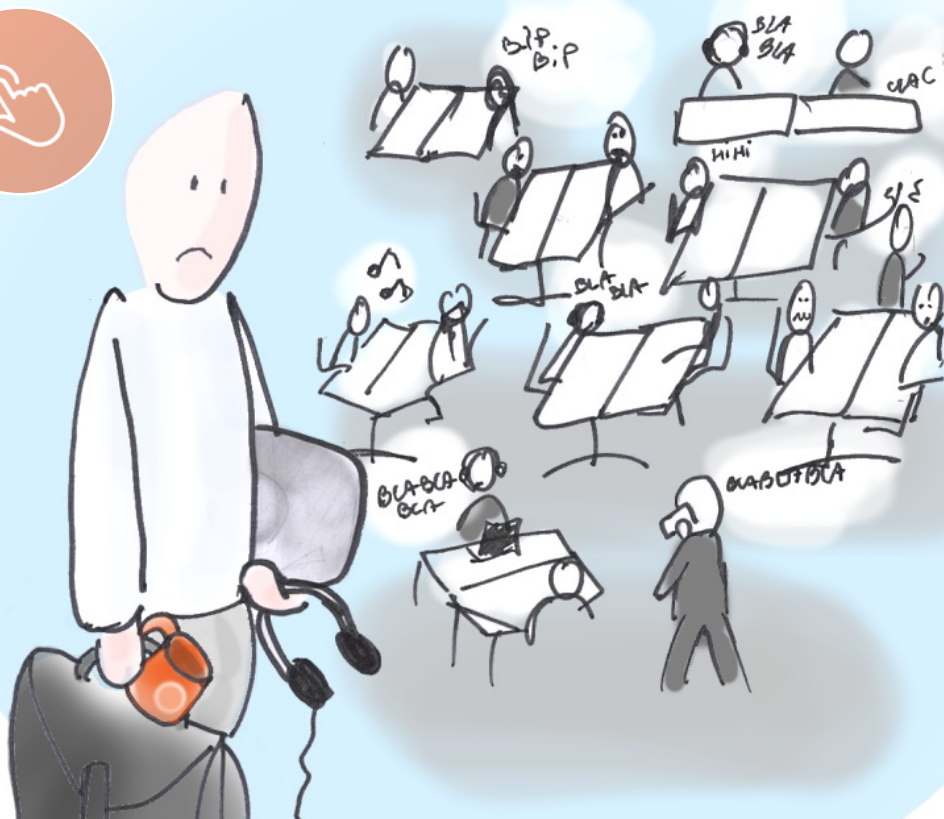
Sopra Steria I2S

S'ENGAGER POUR CHACUN
AGIR POUR TOUS

LA MENSUELLE

FLEX OFFICE

C'EST SURTOUT LE SALARIÉ QUI DOIT ÊTRE FLEXIBLE !



INDEX ÉGALITÉ PRO

SOPRA STERIA TOUJOURS DANS LES DERNIÈRES ESN MALGRÉ SES ASTUCES POUR CHANGER LE CALCUL !

Cfdt:	Note 2018	Note 2019	Note 2020	Note 2021	Note 2022	évolution
Index égalité des ESN						
MODIS	77	89	89	89	94	+5
OPEN SAS	94	94	94	94	94	=
Capgemini	94	94	94	93	94	+1
Cimpa	88	88	88	88	93	+5
Inetum (ex Gfi informatique)	89	89	93	92	92	=
Gallitt	98	84	85	93	92	-1
Neosoft services	74	90	89	89	89	=
Accenture Technology Sol.	89	89	79	89	89	=
CGI France	64	89	89	89	89	=
IBM	89	89	95	89	89	=
Accenture SAS	88	89	88	88	89	+1
Sodifrance	70	86	87			
Sopra Steria I2S	88	94	87	86		
Sopra Steria Group	85	86	85	86		
Sopra HR					89*	
Software	83	84	83	83		
Sopra Banking						
Software	77	77	75	77		
SAB	71	77	76			
Atos	78	79	85	88	88	=
Axway	77	75	79	88	84	-4
Moy. Groupe SSG	81,8	85,7	84,9	86,5	89,6*	

Sopra Steria est toujours aussi mal placée parmi les entreprises du secteur numérique en ce qui concerne l'index égalité Pro !

Pourtant, cette année, innovation chez SSG (mais pas chez ses concurrents), la direction a décidé de supprimer le calcul de l'Index égalité professionnelle entre les femmes et les hommes au niveau de chacune des 4 sociétés de l'UES (SSG, I2S, SHRS, SBS), et de tout regrouper en un seul Index !



Consultez notre site

cfdtsoprasteria.blogspot.fr





La CFDT vous informe

Sopra Steria I2S

S'ENGAGER POUR CHACUN
AGIR POUR TOUS

LA MENSUELLE

VERS LA FIN DU MÉTIER DE TECHNICIEN CHEZ I2S ?

C'est la question que l'on peut se poser, au vu de l'évolution des effectifs d'I2S.

En 2016, après l'absorption de Steria par Sopra, nous étions **508 Techniciens** et 1 545 Cadres, contre **247 Techniciens** et 1 438 Cadres en 2019.

Les chiffres de cette année ont été communiqués, et il n'y a désormais plus que **186 Techniciens** et 1 784 Cadres en 2023.

Par conséquent, depuis la Fusion, où sont passés les **322 Techniciens en moins** ?

Dans le même temps, le nombre de cadres a augmenté de 239. Quoi qu'il en soit, le compte n'y est plus.

Va-t-on assister à la disparition complète de notre cœur de métier ?

I2S va-t-elle devenir une société de service à l'image de SSG, avec seulement des cadres ?

- Le non-renouvellement des contrats d'infogérance existants, car pas assez rentables selon la direction.
- La priorisation de contrats à forte valeur ajoutée (donc, vendus plus chers), via l'embauche de profils Ingénieurs (donc, Cadres) au détriment des Techniciens, via une orientation Conseil
- Le peu de signature de nouveaux contrats.

Sont-elles des raisons qui pourraient expliquer la situation actuelle ?

Pourtant, nous avons de très belles signatures, comme Total Raffinage & Marketing ou bien la SNCF.

Avec de gros effectifs de Techniciens sur chacune de ces missions.

Mais cela n'a pas suffi face à la volonté de la direction de maximiser les profits, et le peu d'égards qu'elle porte aux techniciens positionnés sur ces contrats, et qui remplissent parfaitement leur fonction.

Une fois ces contrats non-renouvelés, que vont devenir les Techniciens ?

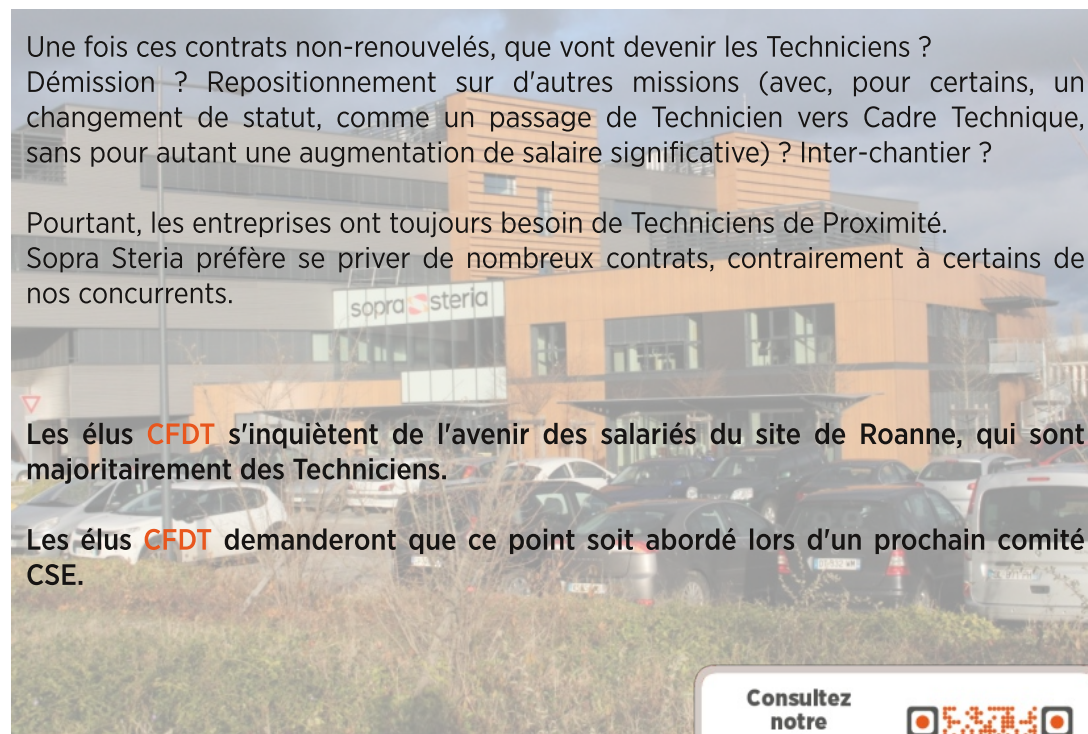
Démission ? Repositionnement sur d'autres missions (avec, pour certains, un changement de statut, comme un passage de Technicien vers Cadre Technique, sans pour autant une augmentation de salaire significative) ? Inter-chantier ?

Pourtant, les entreprises ont toujours besoin de Techniciens de Proximité.

Sopra Steria préfère se priver de nombreux contrats, contrairement à certains de nos concurrents.

Les élus **CFDT** s'inquiètent de l'avenir des salariés du site de Roanne, qui sont majoritairement des Techniciens.

Les élus **CFDT** demanderont que ce point soit abordé lors d'un prochain comité CSE.



ADHÉREZ, REJOIGNEZ-NOUS !

Retrouvez-nous également sur **twitter** : [CFDTSopraSteria](#)
Sur **LinkedIn** : [cfdt-groupe-sopra-steria-21ab5b182](#)
Suivez-nous et partagez !



Consultez
notre
site



[cfdtsopraSteria.blogspot.fr](#)

